

Wer und wo wir sind

Das Kinderheim Oettingen der Lebenshilfe Donau-Ries bietet derzeit Platz für 22 Kinder und Jugendliche im Aufnahmealter von 6-21 Jahren mit und ohne Behinderung. In Ausnahmefällen können auch jüngere Kinder aufgenommen werden. Mit einem der Plätze sind wir Teilnehmer an einem Kurzzeitpflege-Modellprojekt für behinderte Kinder und Jugendliche.

Wir liegen 200m vom Oettinger Stadtkern entfernt. Kindergarten, Grundschule, Mittelschule und Gymnasium sind im Ort leicht zu erreichen. Mehrere Realschulen, ein sonderpädagogisches Förderzentrum und ein Förderzentrum mit Schwerpunkt geistige Entwicklung befinden sich im Umkreis von 15km und können mit dem „vor der Haustüre“ abfahrenden Schulbus erreicht werden. Aktive Jugendarbeit wird in mehreren Vereinen und den Pfarrgemeinden Oettingens geleistet.

Unser Kinderheim verfügt über ein großes Wohnhaus mit drei Wohngruppen mit jeweils 6-8 Kindern und Jugendlichen und einem Nebengebäude mit eigenständiger Wohneinheit zur Selbstversorgung.

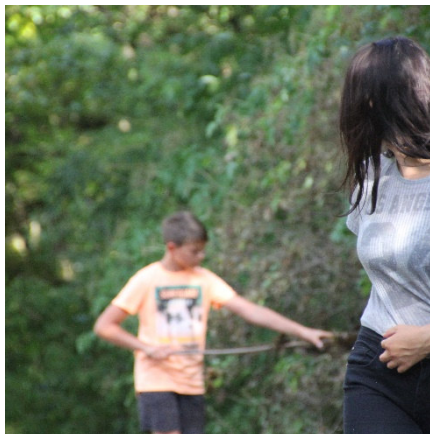
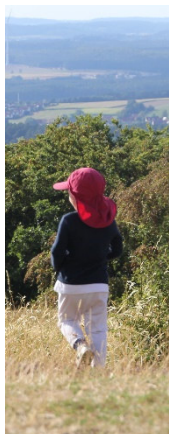
Unmittelbar an die Gebäude schließen ein Gemüse- und Obstgarten an, der auch eine Freispielfläche mit Spielgeräten beinhaltet.



KONTAKT:

Wohnheim GmbH
Spitalhof 3
86720 Nördlingen
Tel.: 0 90 81 / 2 90 14-49
Fax: 0 90 81 / 2 90 14-41
E-Mail: wh@lhdn.de

Kinderheim Oettingen
Ledergasse 18
86732 Oettingen
Tel.: 0 90 82 / 95999-0
Fax: 0 90 82 / 95999-50
E-Mail: j.eissner@lhdn.de



**KINDERHEIM OETTINGEN
DER LEBENSILFLE DONAU-RIES**

UNSER ANGEBOT

Unser Hilfeangebot

Wir bieten stationäres Wohnen für Kinder und Jugendliche im Rahmen der Eingliederungshilfe (§§112 ff. SGB IX; §35a SGB VIII), der Hilfe zur Erziehung (§§ 27, 34 SGB VIII) und der Hilfe für junge Volljährige (§41 SGB VIII) sowie Kurzzeitwohnen im Rahmen der Eingliederungshilfe nach dem SGB IX.

Unsere pädagogische Arbeit im Alltag geschieht auf der Grundlage des Konzeptes der heilpädagogischen Beziehungsgestaltung und des therapeutischen Milieus.

Intern werden wir durch unseren sozialpädagogischen Fachdienst unterstützt. Eine darüberhinausgehende Begleitung erfolgt durch unsere Zusammenarbeit mit verschiedenen Kinder- und Jugendpsychotherapeuten sowie mit der KJPP Nördlingen.

Leistungen, die in allen Gruppen im Fokus stehen:

- Elternarbeit mit regelmäßigen Gesprächen
- Bedarfsgerechte Begleitung bei Schule und Ausbildung
- Bei Bedarf Anbahnung und Begleitung von therapeutischen Maßnahmen
- Förderung des Sozialverhaltens, sozialer Kompetenzen und Integrationsvermögens durch die Gruppe als soziales Lernfeld und Anbindung an örtliche Vereine

Günstig und hilfreich für unser pädagogisches Arbeiten ist dabei die vielfältige und „verwurzelte“ Integration des Kinderheimes in die Lebenswelt von Oettingen.

Durch externe Dienstleister können Angebote wie therapeutisches Reiten oder Musikunterricht realisiert werden.



Unsere Gruppen

Die Gruppe im Erdgeschoss **8 Plätze**

Kinder im (Entwicklungs-) Alter von 6 bis ca. 14 Jahre, gemischtgeschlechtlich, mit und ohne Behinderung

- Einzelzimmer, barrierefrei
- Behütetes und kindgerechtes Setting mit klaren Regeln, Strukturen und Rahmen

Schwerpunkte: Vermittlung von Werten und Normen, Wahrnehmung und Regulation von Emotionen und Impulsen, Grundregeln des Zusammenlebens, Selbstbeschäftigung

Die Gruppe im Obergeschoss **8 Plätze**

Jugendliche im (Entwicklungs-) Alter von 12 bis 21 Jahre, gemischtgeschlechtlich, mit und ohne Behinderung

- Einzelzimmer, barrierefrei
- Ressourcenorientiertes Setting mit klaren Regeln, Strukturen und Rahmen

Schwerpunkte: Bewältigung von jugendtypischen Entwicklungsaufgaben, Medienkompetenz, Lebenspraktische Kompetenzen, Emotionsregulation

Die Gruppe Drei **4/1/1 Plätze**

Jugendliche und junge Erwachsene von 16 bis 21 Jahre, gemischtgeschlechtlich, mit und ohne Behinderung, **Inobhutnahme und Kurzzeitunterbringung**

- **4 Plätze** in Einzelzimmern für begleitetes Verselbständigungswohnen im 2. OG
Schwerpunkte: lebenspraktische Fähigkeiten, Umgang mit Geld, eigenen Hilfebedarf wahrnehmen, äußern und Hilfe annehmen können
- **Ein Inobhutnahme-Platz und ein Platz für Kurzzeitunterbringung** im EG, teilweise mit Anbindung an eine der anderen Gruppen.
Schwerpunkte: Bedarfsermittlung, Krisenbewältigung, Vertrauen schaffen

Das „Häusle“ **3 Plätze**

Jugendliche und junge Erwachsene von 16 bis 21 Jahre, mit geringem Unterstützungsbedarf und vor dem Auszug in eine eigene Wohnung.

- **3 Plätze** in einer dreier Wohngemeinschaft
Individuelle Förderschwerpunkte in Vorbereitung auf ein selbstbestimmtes Leben

Personenkreis

Unsere Zielgruppe sind Kinder und Jugendliche:

- deren Familien mit der Versorgung, Betreuung und Erziehung überfordert sind und Hilfe benötigen, sich wieder zu sortieren
- aus Familien, in denen die Beziehung zwischen Kind und Eltern zerrissen oder stark beeinträchtigt ist
- mit herausforderndem Verhalten
- mit Entwicklungsaufgaben im lebenspraktischen Bereich
- mit Körperbehinderung
- mit Schwierigkeiten in ihrer Leistungsmotivation
- mit Entwicklungsverzögerungen und Lernschwierigkeiten im schulischen und außerschulischen Bereich
- mit eingeschränkter Übernahme von gesellschaftlichen Werten und Normen
- sozial handlungs- und kommunikationsfähige Kinder und Jugendliche mit geistiger Behinderung, mit dauerhafter psychischer Behinderung oder mit Autismus

Grenzen unserer Betreuungsmöglichkeiten erreichen wir bei Kindern und Jugendlichen:

- mit primärem Suchtverhalten
- mit fehlender sozialer Handlungs- und Kommunikationsfähigkeit
- mit Behinderung in Kombination mit tiefgreifenden Entwicklungsstörungen
- mit Störungsbildern mit akut notwendiger psychiatrischer Behandlung
- der Notwendigkeit von 1:1, oder vergleichbar enger Betreuung
- mit anhaltend massiv grenzverletzenden Verhaltensweisen
- mit Weglauftendenzen und hoher Orientierungslosigkeit
- massiven Verhaltensauffälligkeiten, die ein besonderes Schutzbedürfnis vor Selbst- und Fremdverletzungen erfordern